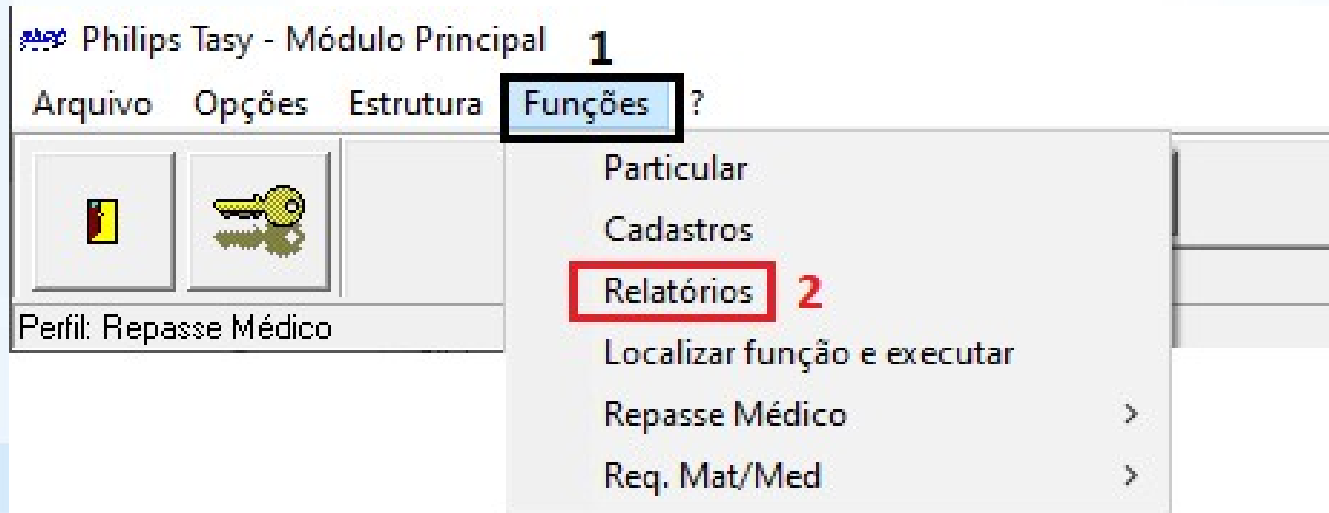


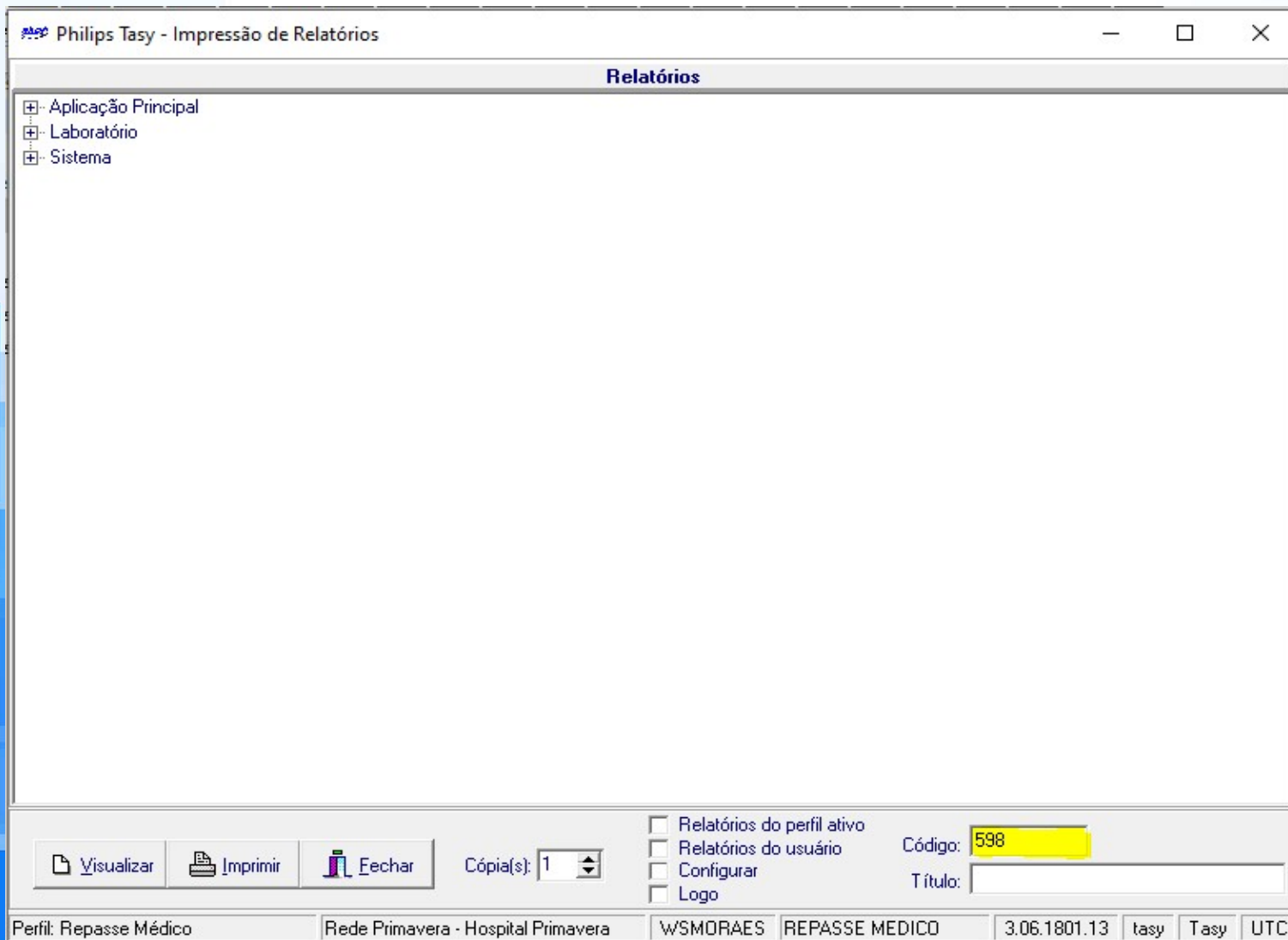


Relatório Produção Médica

Acesso através do sistema Tasy



Na aba superior do tasy você pode encontrar o item “Funções” e depois e só clicar em “Relatórios”.



Quando aparecer a janela, inserir o código 598 conforme sinalizado e pressionar Enter.

Se a informação aparecer conforme abaixo, o próximo passo é clicar 2x na informação para aparecer a janela de filtros;

	Classif	Código	Título	Módulo
▶	CATE	598	HP - Controle de Honorários - Médicos	Faturamento

Após pressionar o Enter caso não aparecer a informação como a imagem abaixo, solicito entrar em contato com o setor de Cadastro Médico para a verificação do que pode ter acontecido.

	Classif	Código	Título	Módulo
▶				

Nesta janela será inserido o período desejado e logo após e só pressionar o OK.

The screenshot shows a window titled "Philips Tasy - Parâmetros do relatório (HP - Controle de Honorários - Médicos)". The window contains the following fields:

- Data Inicial:** A date selection field with a blue background and a calendar icon.
- Data Final:** A date selection field with a white background and a calendar icon.
- Filtros:** A large empty text area for entering filters.

At the bottom of the window, there are two buttons: "OK" (with a green checkmark) and "Cancelar" (with a red X).

Below the window, a status bar displays the following information: Rede Primavera - Hospital Primavera | WSMORAES | REPASSE MEDICO | 3.06.1801.13 | tasy | Tasy | UTC

Na janela dos filtros após pressionar “OK” ela fecha automaticamente, e o próximo passo é clicar em “Visualizar” e o relatório irá aparecer.

Philips Tasy - Impressão de Relatórios

Relatórios

Classif	Código	Título	Módulo
▶ CATE	598	HP - Controle de Honorários - Médicos	Faturamento

Relatórios do perfil ativo
 Relatórios do usuário
 Configurar
 Logo

Cópia(s): 1

Código: 598
Título: